

台灣地區

新竹 台灣總公司

新代科技股份有限公司
地址：新竹市東區研發二路25號
電話：+886-3-6663553
傳真：+886-3-6663505
E-mail：sales@syntecclub.com.tw

台中

華勝自動化有限公司
地址：台中市豐原區豐原大道一段428巷22弄90號
電話：+886-4-25337731
傳真：+886-4-25349224

瑋儒實業有限公司

地址：台中市精明路42號
電話：+886-4-23102626
傳真：+886-4-23102636

台南

鴻繪自動化科技有限公司
地址：台南市仁德區德南路218號
電話：+886-6-2796707
傳真：+886-6-2796705

大陸地區

江蘇

蘇州新代數控設備有限公司(SZST)
地址：江蘇省蘇州工業園區春輝路9號新代科技園A棟
電話：0512-69008860
傳真：0512-65246029

蘇州華新數控技術開發有限公司
地址：蘇州市工業園區春輝路9號新代科技園A棟
電話：0512-69560828
傳真：0512-69560818

新代科技(蘇州)有限公司南京分公司
地址：南京市江浦區蘇源大道117號兩港園區1號科研樓712室
電話：025-52717702
傳真：025-52717710

新代科技(蘇州)有限公司南通分公司
地址：南通市北大街108號金城商業中心1棟1301室
電話：0513-89077025
傳真：0513-89072057

新代科技(蘇州)有限公司杭州分公司
地址：杭州市蕭山區金城路471號帝凱大廈1幢二單元1202
電話：0571-82751187
傳真：0571-82751186

新代科技(蘇州)有限公司江門分公司
地址：廣東省江門市江海區金甌路288號高新區火炬大廈7樓02室
傳真：0750-3771824

新代科技(蘇州)有限公司徐州分公司
地址：江蘇省徐州市經濟開發區龍騰路66號領海辦公樓南-1503室新代科技
電話：13656201020

陝西

新代科技(蘇州)有限公司西安分公司
地址：西安市高新區唐延南路10號逸翠園I都會4幢1-1328
電話：029-88287423
傳真：029-88287423

世界各地

馬來西亞

MYSYNTEC TECHNOLOGY SDN BHD
地址：43, Ground Floor, Jalan Tpp1/1, Taman Perindustrian Puchong, 47100, Selangor Darul Ehsan.
電話：+603-8066 2183/+601-7674-3282
E-mail：otis.siah@syntecclub.com.tw

泰國

SYNTEC Thailand Office
地址：78/38 Kheha Romkiao Rd., Khlong Song Ton Nun, Lat Krabang, Bangkok, 10520
電話：+662-006-5738
E-mail：thanawat@syntecclub.com.tw

越南

VNSYNTEC TECHNOLOGY CO., LTD
地址：3F, No. 36, A4 Street, Ward 12, Tan Binh District, Ho Chi Minh City, VietNam
電話：+84 938332829
傳真：+84 282 253 5556
E-mail：andyngo@syntecclub.com.tw

印度

LUNA BEARINGS
地址：W-200, TTC Industrial Estate, Khairne, Thane Belapur Road, Navi Mumbai -400708
電話：+91-22-61786110
E-mail：sales@lunabearings.com

土耳其

SYNTEC Turkey Office
地址：Küçükbakkalkoy Mah. Vedat Günyol Cd. Defne Sok. No:1 D:1502 Flora Residence, 34750 Atasehir/Istanbul, Türkiye
電話：+90-216-2662475
E-mail：daisy.cheng@syntecclub.com.tw

美國

SYNTEC USA Office
地址：766 Pinefalls Ave. Walnut, CA 91789
電話：+1 909-551-0187
E-mail：info@syntecamerica.com

印尼

PT. OTOMASI BERSAMA INDONESIA
地址：Ruko Arcadia Mataram Blok B, No 15, Kelurahan Cibatu, Kecamatan Cikarang selatan, 17530, Indonesia
電話：+6221 2210 4832/ +6281285886246
E-mail：yulius@otomasi.co

廣東

蘇州新代數控設備有限公司廣東分公司
地址：廣州市南沙區珠江街南江三路10號A棟201、301廠
電話：020-39089367
傳真：020-39089791

新代科技(蘇州)有限公司東莞分公司
地址：廣東省東莞市長安鎮振安東路522號大哥大集團1棟3樓B區
電話：0769-81660318
傳真：0769-81660328

新代科技(蘇州)有限公司廣州分公司
地址：廣東省廣州市番禺區石碁鎮富怡路羅家村段8號之七2梯404室
電話：020-34583040
傳真：020-34583220

新代科技(蘇州)有限公司常平分公司
地址：東莞市常平鎮板石村前路8號匯隆大廈5樓
電話：0769-82826802
傳真：0769-82826820

新代科技(蘇州)有限公司深圳分公司
地址：深圳市龍崗區寶龍工業區錦龍二路陽光科技園C棟5樓
電話：0755-84320380
傳真：0755-84559490

蘇州華新數控技術開發有限公司無錫辦事處
地址：無錫惠山區探素路68號宇宇網絡大廈B906
電話：15295664580

新代科技(蘇州)有限公司南京分公司常州辦事處
地址：常州市武進區湖塘鎮花園街1號亞泰財富中心2217室
電話：18168828572

福建

新代科技(蘇州)有限公司西安分公司
地址：福建省廈門同安區金富路100號B#廠房3樓東側
電話：0592-7191901
傳真：0592-7220536

浙江

新代科技(蘇州)有限公司杭州分公司
地址：杭州市蕭山區金城路471號帝凱大廈1幢二單元1202
電話：0571-82751187
傳真：0571-82751186

新代科技(蘇州)有限公司寧波分公司
地址：寧波市江東區朝暉路416弄262號(常青藤辦公樓)1207
電話：0574-87750305
傳真：0574-87750306

新代科技(蘇州)有限公司溫嶺分公司
地址：浙江省溫嶺市太平街道振興廣場A單元1206室
電話：0576-86138372
傳真：0576-86119106

河南

新代科技(蘇州)有限公司洛陽分公司
地址：河南洛陽高新區河洛路與三山路交叉口潤升大廈704
電話：0379-65110352
傳真：0379-65110352

重慶

新代科技(蘇州)有限公司重慶分公司
地址：重慶市北部新區泰山大道東段62號2幢11-6(動力國際B座)
電話：023-67913296
傳真：023-67634382

天津

新代科技(蘇州)有限公司天津分公司
地址：天津市西青區外環西路7號橋瑞豐花園A區37號
電話：022-23739192-801
傳真：022-23739192

山東

新代科技(蘇州)有限公司濟南分公司
地址：濟南天橋區三孔橋街28號魯能康橋11號樓3單元502
電話：0531-85907208
傳真：0531-85905708

湖北

新代科技(蘇州)有限公司武漢分公司
地址：武漢市洪山區珞瑜路456號佳園路光谷國際A座2003-2006
電話：027-87638876
傳真：027-87204137

遼寧

新代科技(蘇州)有限公司瀋陽分公司
地址：遼寧省瀋陽市鐵西區啟工街1甲1號第一城C6#1-2-1
電話：18698806526

安徽

新代科技(蘇州)有限公司合肥分公司
地址：合肥市包河區濱湖世紀城福徽苑T4-2202
電話：0551-63814183
傳真：0551-63814183



新代科技股份有限公司

SYNTEC Technology Co., Ltd.
台灣新竹市東區研發二路25號

☎ 886-3-6663553

☎ 886-3-6663505

✉ sales@syntecclub.com.tw

新代科技(蘇州)有限公司

Suzhou SYNTEC Equipment Co., Ltd.
江蘇省蘇州工業園區春輝路9號

☎ 86-512-69008860

☎ 86-512-65246029

✉ service@syntecclub.com.cn

新代科技官網



聯達智能官網





LEANTEC ROBOT ENPOWER CNC APPLICATION



更懂機床
的機器人專家

聯達智能股份有限公司
LEANTEC INTELLIGENCE CO., LTD

ABOUT LEANTEC

關於聯達

25+

新代25年服務經驗

1

一站式服務

50+

全球服務據點

NO.1

PCbaseNo.1

新代25年運動控制研發服務經驗 PCbaseNo.1

自動化系統集成一站式服務

軟、硬兼具, 提供自動化產品&工業互聯網整體解決方案

全球服務據點50+

台灣團隊自主研發, 實力領先多品牌合作

完整生態系, 保障快速集成

聯達智能股份有限公司（下稱“聯達智能”）成立於2013年，由新代集團出資組建。聯達智能基於新代多年深耕的控制技術，致力於為製造型企業提供智慧製造完整解決方案。核心業務涵蓋工業機器人、雲端產品（服務智慧雲&生產智慧雲）、自動化系統集成、各類機電模組以及智慧製造周邊配件（智慧料邊、智慧夾爪等），幫助企業提高生產效率與產品品質、推動產業升級。

新代集團成立於1995年，長期深耕於機床及自動化

工具領域控制器的軟、硬體的技術研發與製造，是亞太市場中最具有影響力的控制器品牌之一。聯達智能作為新代集團智慧製造的踐行者，匯集了新代集團以及智能製造相關行業專業人士，憑藉對機床行業以及智能製造領域的了解與輕累，為客戶提供完整的、專業的解決方案。幫助企業實現信息化、自動化、智能化，提升企業效率形成更強大的市場競爭力。

我們的願景：值得信任的智能製造伙伴

我們的使命：完整的智慧工廠解決方案



ROBOT INTRODUCTION

工業機器人系列產品

更懂機床

的機器人專家



LEANTEC
LEANTEC INTELLIGENCE



聯達手臂產品一覽表

R系列

R系列: 精度高、速度快, 機身小巧, 可安裝在機床內上下料。IP防護等級高、不受切削液腐蝕。應用於磨刀機等高精度上下料方案、裝配



型號 R Type R	有效載荷 Payload(kg)	最大臂展 Reach(mm)	重複定位精度 Pos.rep(mm)	安裝方式 Mounting	防護等級 Protection	控制軸 Axes	備註 Remark
*LRA596-4-6A-R	4KG	596	±0.02	地面、懸掛、傾斜	IP54/IP67	6	標準型
*LRA596-4-6H-R	4KG	596	±0.02	地面、懸掛、傾斜	IP54/IP67	6	中空型
*LRA707-7-6A-R	7KG	707	±0.02	地面、懸掛、傾斜	IP54/IP67	6	標準型
*LRA707-7-6H-R	7KG	707	±0.02	地面、懸掛、傾斜	IP54/IP67	6	中空型
*LRA906-7-6A-R	7KG	906	±0.03	地面、懸掛、傾斜	IP54/IP67	6	標準型
*LRA906-7-6H-R	7KG	906	±0.03	地面、懸掛、傾斜	IP54/IP67	6	中空型

(※符號 * 代表台灣據點有販售此產品)

C系列

C系列: 負載能力強, 臂展範圍大, 適用於車銑床上下料, 搭配工藝包可滿足藝取放, 碼垛搬運, 打磨、焊接、切割行業



型號 C Type C	有效載荷 Payload(kg)	最大臂展 Reach(mm)	重複定位精度 Pos.rep(mm)	安裝方式 Mounting	防護等級 Protection	控制軸 Axes	備註 Remark
LRA705-5-6A-C	5KG	705	±0.05	地面、懸掛、傾斜	IP54	6	標準型
LRA900-5-6A-C	5KG	900	±0.05	地面、懸掛、傾斜	IP54	6	標準型
*LRA1468-10-6A-C	10KG	1468	±0.08	地面、懸掛、傾斜	IP54	6	標準型
LRA1598-10-6A-C	10KG	1598	±0.08	地面、懸掛、傾斜	IP54	6	標準型
*LRA1717-20-6A-C	20KG	1717	±0.08	地面、懸掛、傾斜	IP54	6	標準型
LRA1758-5-6A-C	5KG	1758	±0.08	地面、懸掛、傾斜	IP54	6	標準型
LRA2000-8-6A-C	8KG	2000	±0.08	地面、懸掛、傾斜	IP54	6	標準型
LRA2100-60-6A-C	60KG	2100	±0.2	地面	IP54	6	標準型

(※符號 * 代表台灣據點有販售此產品)

Y系列

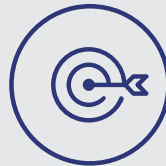
Y系列：精度高，速度快，重量輕，機身小巧，可適用對精度要求較高且運動空間小的場合，例如搬運、碼垛、組裝、3C等行業



型號 C Type C	有效載荷 Payload(kg)	最大臂展 Reach(mm)	重複定位精度 Pos.rep(mm)	安裝方式 Mounting	防護等級 Protection	控制軸 AXES	備註 Remark
LRS400-3-4A-Y	3KG	400	±0.02	地面	IP20	4	標準型
LRS600-6-4A-Y	6KG	600	±0.03	地面	IP20	4	標準型
LRA917-6-6A-Y	6KG	600	±0.03	地面	IP54	6	標準型

(※符號^{***}代表台灣據點有販售此產品)

優勢 / ADVANTAGES



速度快，精度高，穩定性好
台灣自主研发核心控制系统
和驅動



簡單上手
圖形&中文對話編程方式
提供便携式手持教導盒



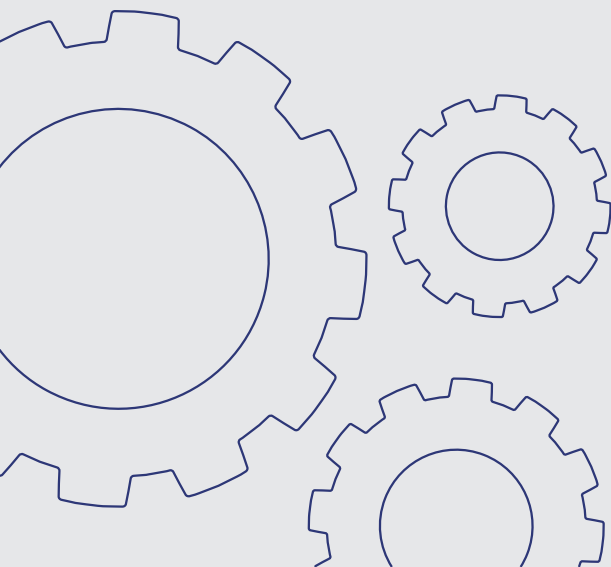
支持多種通訊協議
標配工業型通訊網絡:Modbus
TCP,RS485,Ethernet,NetPLC



支持二次開發
專用簡易二次開發工具
無需使用高階程序語言
提供離線編程工具



快速導入，易於應用
多種應用模組包，無需自
行開發複雜的手臂動作路徑



LEANTEC ROBOT ENPOWER CNC APPLICATION

更懂機床
的機器人專家

聯 達 智 能

CONTENT

目錄

企業簡介
Company profile / 01-02

工業機器人
Robot introduction / 03-30

應用方案
Robot applications / 31-36

工業機器人控制器
Robot controller / 37-38

模組化平台
Modular platform / 39-40

Y系列4軸3KG

LRS400-3-4A-Y



產品特點 / PRODUCT CHARACTERISTICS

- 高速高精, 重複定位精度高 $\pm 0.02\text{mm}$
- 體積小、重量輕、適用於輕小型負載、運動空間小的場合
- 標配16個I/O口, 支持IO板的快速擴充, 適應於更加精密複雜應用
- 內置8路IO線材, 有效解決工作過程中的線材纏繞問題

主要應用 / MAIN APPLICATIONS

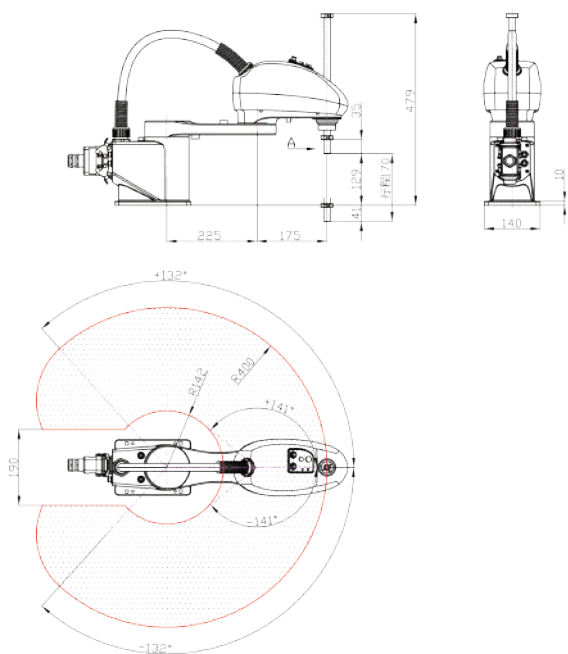
搬運

組裝

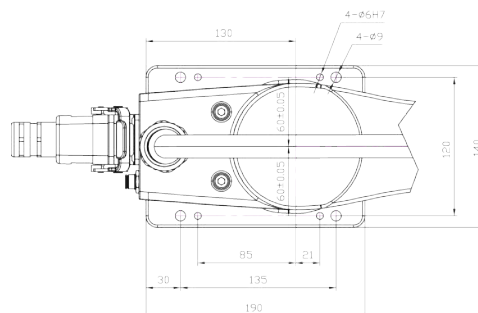
瑪垛

3C

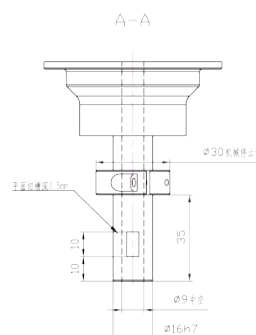
機器人工作空間



機器人底座尺寸



機器人末端法蘭尺寸



產品參數 / PRODUCT PARAMETERS

控制軸 No. Control Axes		4
承載能力最大值 Max Load Capacity		3KG
動作區域 (mm) Max. Reach (mm)		400
重複定位精度 Pos.rep(mm)		±0.02
動作範圍 (°) Motion Range (°)	J1	±132
	J2軸	±141
	J3軸	0/-170mm
	J4軸	±360
	J5軸	
	J6軸	
最高速度* (°/s) Max. Speed* (°/s)	J1軸	720
	J2軸	720
	J3軸	1100mm/s
	J4軸	2500
	J5軸	
	J6軸	

各軸電機功率 (kw) Motor Output (kw)	J1軸	0.4
	J2軸	0.1
	J3軸	0.1
	J4軸	0.1
	J5軸	
	J6軸	
重量 (kg)/Weight (kg)	13	
安裝條件 Installation	地面	
防護等級 Levels of protection	IP20	
運行條件 Ambient temperature / Humidity / Vibration	環境溫度: 0~40°C 環境濕度: 通常在75%RH以下 (無結霜現象), 短期90%RH以 下(1個月之內) 振動加速度: 4.9m/s ² (0.5G)以下	

Y系列4軸6KG

LRS600-6-4A-Y



產品特點 / PRODUCT CHARACTERISTICS

- 高速高精, 重複定位精度高 $\pm 0.02\text{mm}$
- 體積小、重量輕、適用於輕小型負載、運動空間小的場合
- 標配16個I/O口, 支持IO板的快速充電
- 內置8路IO線材, 有效解決工作過程中的線材纏繞問題

主要應用 / MAIN APPLICATIONS

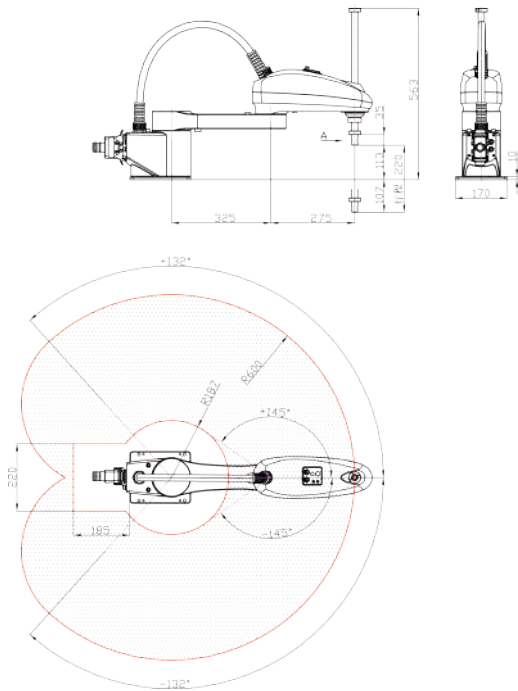
搬運

組裝

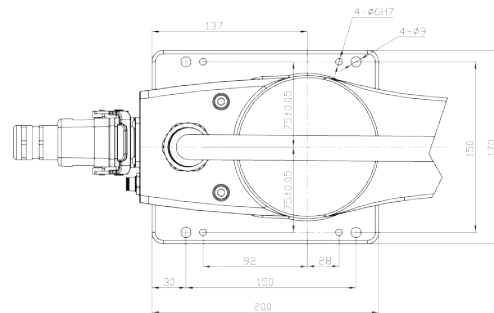
碼垛

3C

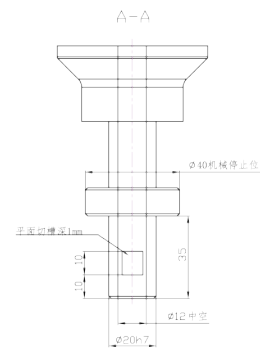
機器人工作空間



機器人底座尺寸



機器人末端法蘭尺寸



產品參數 / PRODUCT PARAMETERS

控制軸 No. Control Axes	4	
承載能力最大值 Max Load Capacity	6KG	
動作域 (mm) Max. Reach (mm)	600	
重複定位精度 Pos.rep(mm)	±0.02	
動作範圍 (°) Motion Range (°)	J1軸	±132
	J2軸	±141
	J3軸	0/-220mm
	J4軸	±360
	J5軸	
	J6軸	
最高速度* (°/s) Max. Speed* (°/s)	J1軸	450
	J2軸	720
	J3軸	1100mm/s
	J4軸	2500
	J5軸	
	J6軸	

各軸電機功率 (kw) Motor Output (kw)	J1軸	0.4
	J2軸	0.2
	J3軸	0.1
	J4軸	0.1
	J5軸	
	J6軸	
重量 (kg) Weight (kg)	17	
安裝條件 Installation	地面	
防護等級 Levels of protection	IP20	
運行條件 Ambient temperature / Humidity / Vibration	環境溫度: 0~40°C 環境濕度: 通常在75%RH以下 (無結霜現象), 短期90%RH以下 (1個月之內) 振動加速度: 4.9m/s ² (0.5G)以下	

Y系列6軸6KG

LRA917-6-6A-Y



產品特點 / PRODUCT CHARACTERISTICS

- 高速高精, 重複定位精度高 $\pm 0.03\text{mm}$
- 體積小、重量輕、適用於輕小型負載、運動空間小的場合
- 標配16個I/O口, 支持IO板的快速擴充, 適應於更加精密複雜的應用
- 標配管線包、1路內置直通氣管, 8路內置IO線材, 有效解決工作過程中的線材纏繞問題
- 可選配內置2(3)組電磁閥, 有限改善工作過程中氣管纏繞問題

主要應用 / MAIN APPLICATIONS

上下料

搬運

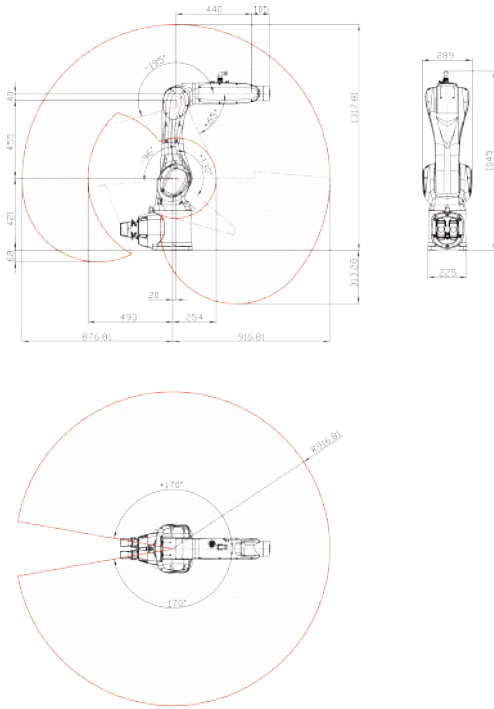
打磨

組裝

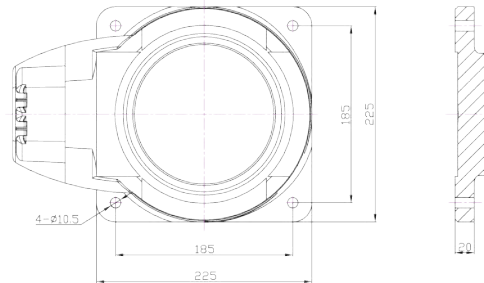
碼垛

3C

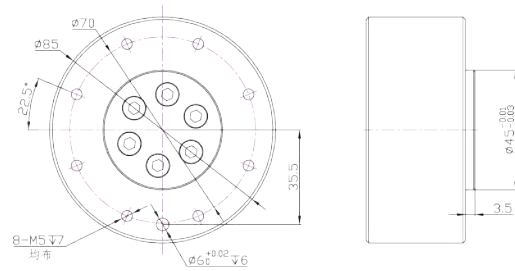
機器人工作空間



機器人底座尺寸



機器人末端法蘭尺寸



產品參數 / PRODUCT PARAMETERS

控制軸 No. Control Axes	6	
承載能力最大值 Max Load Capacity	6KG	
動作區域 (mm) Max. Reach (mm)	917	
重複定位精度 Pos.rep(mm)	±0.03	
動作範圍 (°) Motion Range (°)	J1軸	±170
	J2軸	+130/-96
	J3軸	+65/-195
	J4軸	±170
	J5軸	±120
	J6軸	±360
最高速度* (°/s) Max. Speed* (°/s)	J1軸	337.5
	J2軸	270
	J3軸	375
	J4軸	300
	J5軸	375
	J6軸	468

各軸功率 (kw) Motor Output (kw)	J1軸	0.75
	J2軸	0.75
	J3軸	0.4
	J4軸	0.1
	J5軸	0.1
	J6軸	0.1
重量 (kg)Weight (kg)	60	
安裝條件Installation	地面	
防護等級Levels of protection	IP54	
運行條件 Ambient temperature / Humidity / Vibration	環境溫度: 0~40°C 環境濕度: 通常在75%RH以下 (無結霜現象), 短期90%RH以下 (1個月之內) 振動加速度: 4.9m/s ² (0.5G)以下	

R系列4KG

LRA596-4-6A-R

LRA596-4-6H-R 中空腕型



產品特點 / PRODUCT CHARACTERISTICS

- 高速高精、重複定位精度高 $\pm 0.02\text{mm}$ ；
- 標配16個I/O口，支持IO板的快速擴充，適應於更加精密複雜的應用；
- 標配IP54，選配IP67防護等級，在惡劣的工作環境中保持長期穩定運行；
- 全系內置4路氣管、8路IO線材；
- 可選擇中空手腕款，可使氣管與IO傳感器線材從底座到手腕法蘭全部內部走線，能有效改善夾治具設計時的線材纏繞問題；
- 提供多種安裝方式：地面、傾斜、懸掛；
- 機身小巧，適用於輕小型負載、運動空間小的場合。

主要應用 / MAIN APPLICATIONS

搬運

上下料

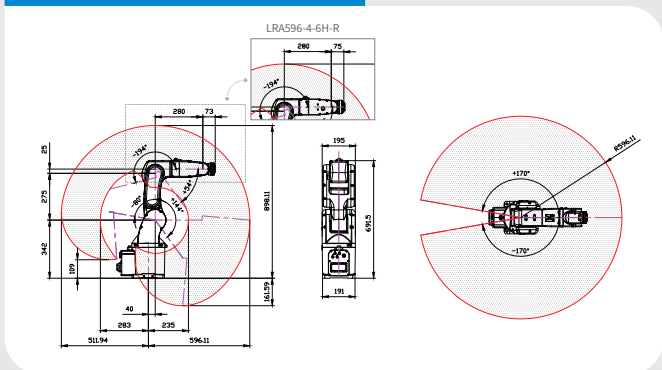
組裝

碼垛

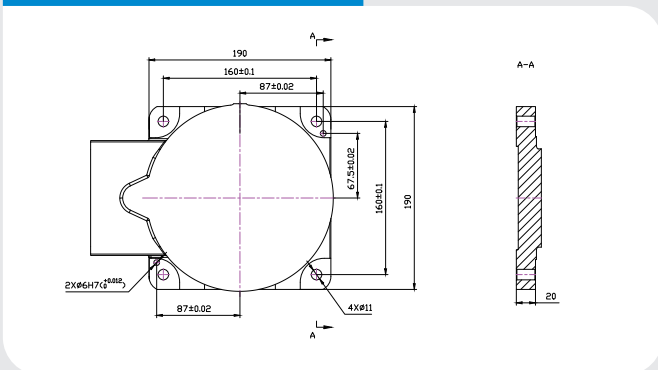
打磨

其他

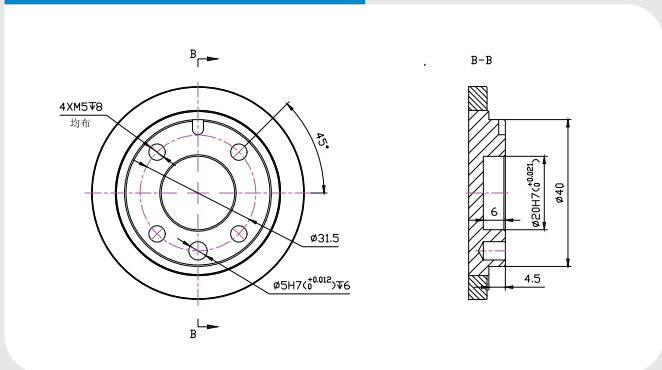
機器人工作空間



機器人底座尺寸

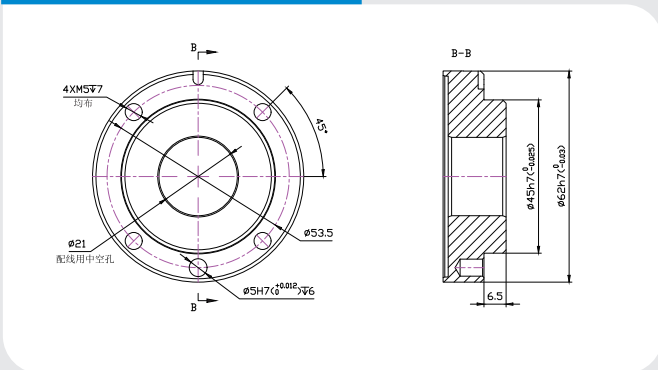


機器人末端法蘭尺寸



LRA596-4-6A-R

機器人末端法蘭尺寸



LRA596-4-6H-R 中空腕型

產品參數 / PRODUCT PARAMETERS

控制軸 No. Control Axes	6	
有效載荷 Payload (kg)	4	
動作區域 (mm) Max. Reach (mm)	596	
重複定位精度 POS.REP(MM)	±0.02	
動作範圍 (°) Motion Range (°)	J1軸	±170
	J2軸	+144/-80
	J3軸	+54/-194
	J4軸	±170
	J5軸	±119
	J6軸	±360
最高速度* (°/s) Max. Speed* (°/s)	J1軸	440
	J2軸	355
	J3軸	440
	J4軸	490
	J5軸	450
	J6軸	720(6A)/948(6H)

各軸電機功率 (kw) Motor Output (kw)	J1軸	0.4
	J2軸	0.4
	J3軸	0.2
	J4軸	0.1
	J5軸	0.05
	J6軸	0.1
重量 (kg)Weight (kg)	約32	
安裝條件Installation	地面、懸掛、傾斜	
防護等級Levels of protection	IP54/IP67	
運行條件 Ambient temperature / Humidity / Vibration	環境溫度: 0~45°C 環境濕度: 通常在20~80% RH以下 (無結霜現象) 短期90%RH以下 (1個月之內) 振動加速度: 4.9m/s ² (0.5G) 以下	

R系列7KG

LRA707-7-6A-R

LRA707-7-6H-R 中空腕型



產品特點 / PRODUCT CHARACTERISTICS

- 高速高精、重複定位精度高±0.02mm；
- 標配16個I/O口，支持IO板的快速擴充，適應於更加精密複雜的應用；
- 標配IP54，選配IP67防護等級，在惡劣的工作環境中保持長期穩定運行；
- 全系內置4路氣管、8路IO線材；
- 可選擇中空手腕款，可使氣管與IO傳感器線材從底座到手腕法蘭全部內部走線，並能有效改善夾治具設計時的線材纏繞問題；
- 提供多種安裝方式：地面、傾斜、懸掛；
- 機身小巧，適用於輕型負載、中小型工件的場合。

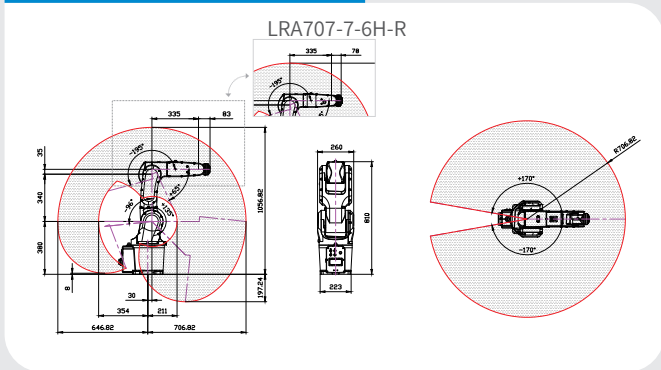
主要應用 / MAIN APPLICATIONS

搬運

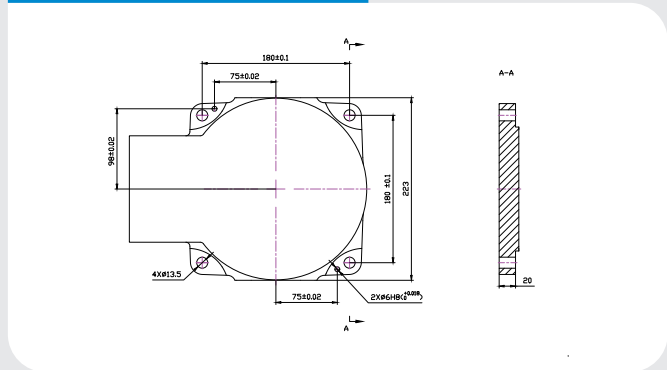
上下料

打磨

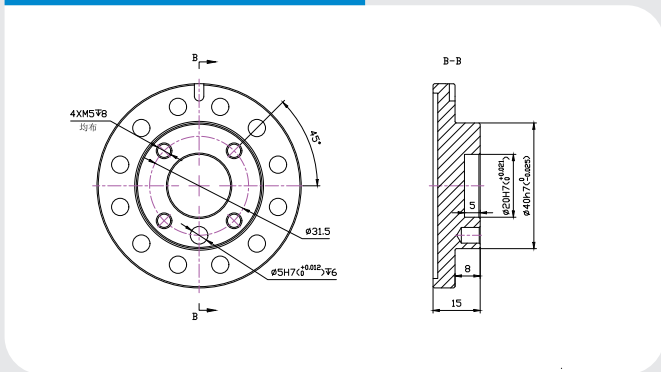
機器人工作空間



機器人底座尺寸

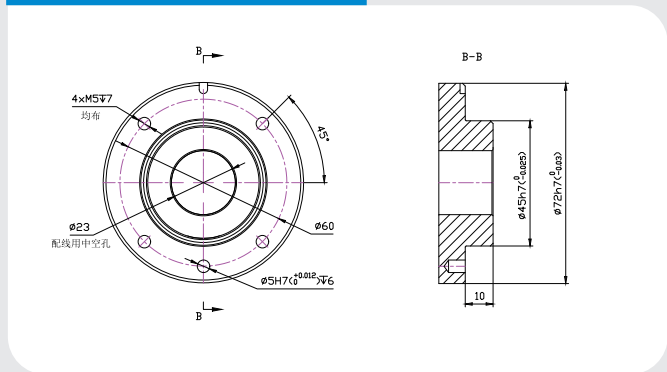


機器人末端法蘭尺寸



LRA707-7-6A-R

機器人末端法蘭尺寸



LRA707-7-6H-R 中空腕型

產品參數 / PRODUCT PARAMETERS

控制軸 No. Control Axes	6	
有效載荷 Payload (kg)	7	
動作區域 (mm) Max. Reach (mm)	707	
重複定位精度 Pos.rep(mm)	±0.02	
動作範圍 (°) Motion Range (°)	J1軸	±170
	J2軸	+135/-96
	J3軸	+65/-195
	J4軸	±170
	J5軸	±120
	J6軸	±360
最高速度* (°/s) Max. Speed* (°/s)	J1軸	440
	J2軸	355
	J3軸	440
	J4軸	480
	J5軸	450
	J6軸	705(6A)/900(6H)

各軸電機功率 (kw) Motor Output (kw)	J1軸	0.75
	J2軸	0.75
	J3軸	0.4
	J4軸	0.2
	J5軸	0.1
	J6軸	0.1
重量 (kg)Weight (kg)	約50	
安裝條件Installation	地面、懸掛、傾斜	
防護等級Levels of protection	IP54/IP67	
運行條件 Ambient temperature / Humidity / Vibration	環境溫度: 0~45°C 環境濕度: 通常在20~80% RH以下 (無結霜現象) 短期90%RH以下 (1個月之內) 振動加速度: 4.9m/s ² (0.5G) 以下	

R系列7KG加長

LRA906-7-6A-R

LRA906-7-6H-R 中空腕型



產品特點 / PRODUCT CHARACTERISTICS

- 運動範圍廣, 在標準型的基礎上有效工作範圍增大200mm;
- 高速高精、重複定位精度高 $\pm 0.03\text{mm}$;
- 標配16個I/O口, 支持IO板的快速擴充, 適應於更加精密複雜的應用;
- 標配IP54, 選配IP67防護等級, 在惡劣的工作環境中保持長期穩定運行;
- 全系內置4路氣管、8路IO線材;
- 可選擇搭配中空手腕款, 使氣管與IO傳感器線材從底座到手腕法蘭全部內部走線, 並能有效改善夾治具設計時的線材纏繞問題;
- 提供多種安裝方式: 地面、傾斜、懸掛;
- 機身小巧, 適用於輕型負載、中小型工件的場合。

主要應用 / MAIN APPLICATIONS

搬運

上下料

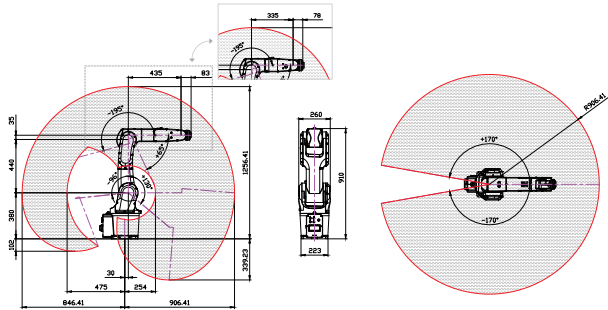
組裝

碼垛

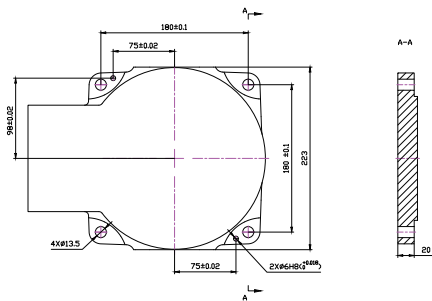
打磨

其他

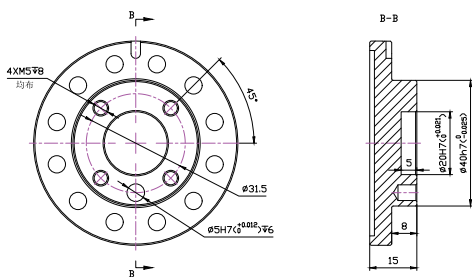
機器人工作空間



機器人底座尺寸

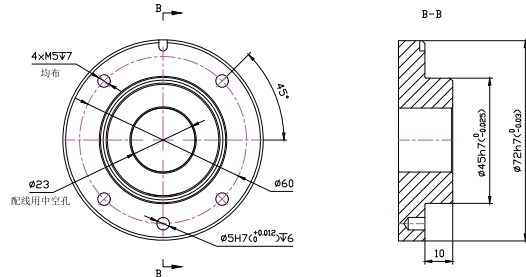


機器人末端法蘭尺寸



LRA906-7-6A-R

機器人末端法蘭尺寸



LRA906-7-6H-R 中空腕型

產品參數 / PRODUCT PARAMETERS

控制軸 No. Control Axes	6	
有效載荷 Payload (kg)	7	
動作區域 (mm) Max. Reach (mm)	906	
重複定位精度 Pos.rep(mm)	±0.03	
動作範圍 (°) Motion Range (°)	J1軸	±170
	J2軸	+130/-96
	J3軸	+65/-195
	J4軸	±170
	J5軸	±120
	J6軸	±360
最高速度* (°/s) Max. Speed* (°/s)	J1軸	355
	J2軸	355
	J3軸	355
	J4軸	480
	J5軸	450
	J6軸	705(6A)/900(6H)

各軸電機功率 (kw) Motor Output (kw)	J1軸	0.75
	J2軸	0.75
	J3軸	0.4
	J4軸	0.2
	J5軸	0.1
	J6軸	0.1
重量 (kg)/Weight (kg)	約52	
安裝條件 Installation	地面、懸掛、傾斜	
防護等級 Levels of protection	Ip54/IP67	
運行條件 Ambient temperature / Humidity / Vibration	環境溫度: 0~45°C 環境濕度: 通常在20~80% RH以下 (無結霜現象) 短期90%RH以下 (1個月之內) 振動加速度: 4.9m/s ² (0.5G) 以下	

C系列10KG

LRA1468-10-6A-C



產品特點 / PRODUCT CHARACTERISTICS

- 輕、中型負載水平, 適用範圍廣;
- 標配16個I/O口, 支持IO板的快速擴充;
- 內置6路IO線材, 有效解決工作過程中的線材纏繞問題;
- 提供多種安裝方式: 地面、傾斜、懸掛。

主要應用 / MAIN APPLICATIONS

搬運

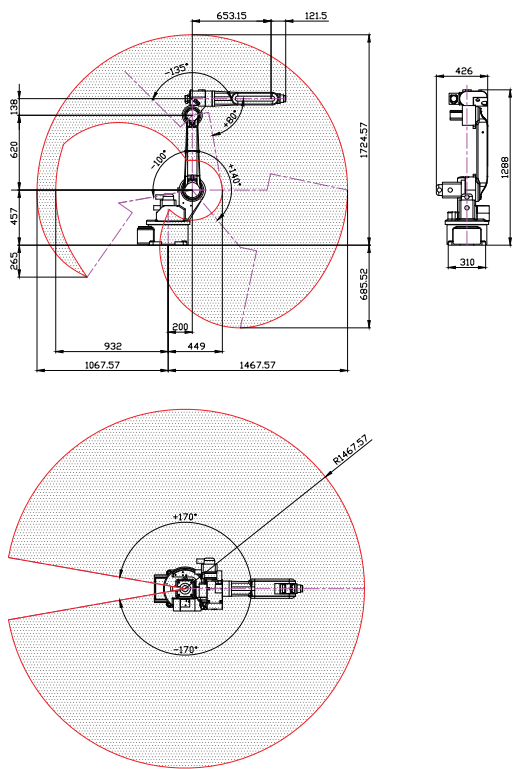
上下料

焊接

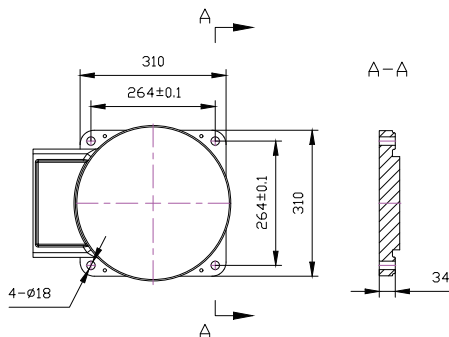
其他



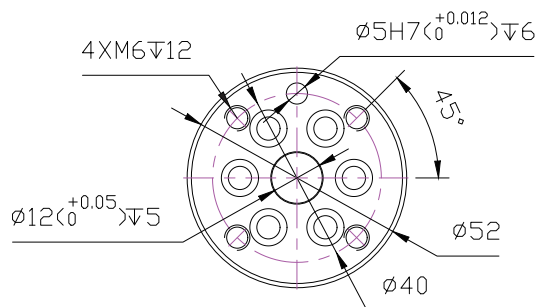
機器人工作空間



機器人底座尺寸



機器人末端法蘭尺寸



產品參數 / PRODUCT PARAMETERS

控制軸 No. Control Axes	6	
有效載荷 Payload (kg)	10	
動作區域 (mm) Max. Reach (mm)	1468	
重複定位精度 Pos.rep(mm)	±0.08	
動作範圍 (°) Motion Range (°)	J1軸	±170
	J2軸	+140/-100
	J3軸	+80/-135
	J4軸	±170
	J5軸	±130
	J6軸	±360
最高速度* (°/s) Max. Speed* (°/s)	J1軸	190
	J2軸	140
	J3軸	140
	J4軸	220
	J5軸	150
	J6軸	320

各軸電機功率 (kw) Motor Output (kw)	J1軸	1.5
	J2軸	1.7
	J3軸	0.75
	J4軸	0.4
	J5軸	0.4
	J6軸	0.2
重量 (kg) Weight (kg)	約161	
安裝條件 Installation	地面、懸掛、傾斜	
防護等級 Levels of protection	IP54	
運行條件 Ambient temperature / Humidity / Vibration	環境溫度: 0~40°C 環境濕度: 通常在75% RH以下 (無結霜現象) 短期90%RH以下 (1個月之內) 振動加速度: 4.9m/s ² (0.5G) 以下	

C系列10KG加長

LRA1598-10-6A-C



產品特點 / PRODUCT CHARACTERISTICS

- 輕、中型負載水平，臂展範圍大，適用範圍廣；
- 標配16個I/O口，支持IO板的快速擴充；
- 內置6路IO線材，有效解決工作過程中的線材纏繞問題；
- 提供多種安裝方式：地面、傾斜、懸掛。

主要應用 / MAIN APPLICATIONS

搬運

上下料

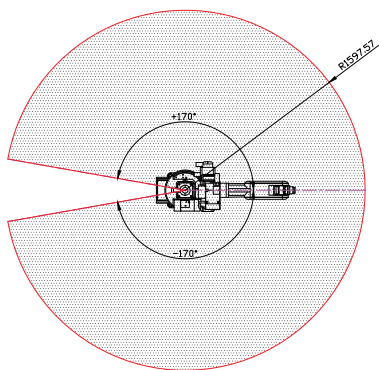
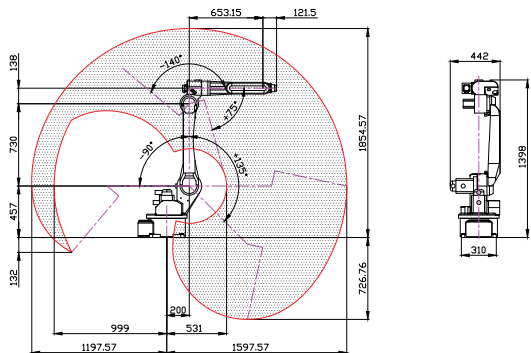
組裝

打磨

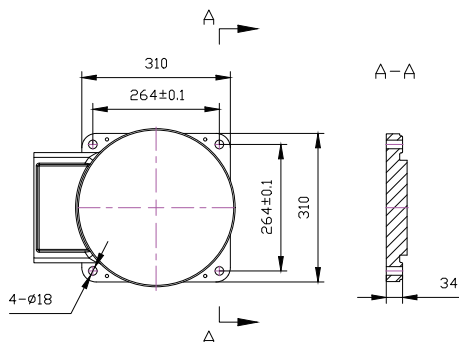
其他



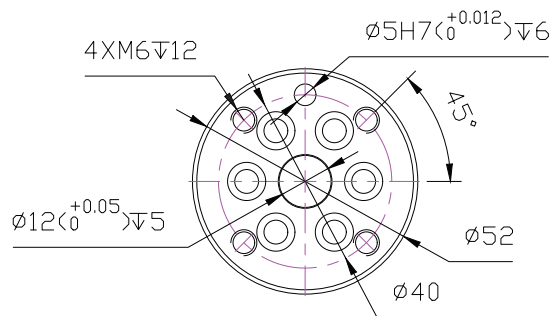
機器人工作空間



機器人底座尺寸



機器人末端法蘭尺寸



產品參數 / PRODUCT PARAMETERS

控制軸 No. Control Axes	6	
有效載荷 Payload (kg)	10	
動作區域 (mm) Max. Reach (mm)	1598	
重複定位精度 Pos.rep(mm)	±0.08	
動作範圍 (°) MOTION RANGE (°)	J1軸	±170
	J2軸	+135/-90
	J3軸	+75/-140
	J4軸	±170
	J5軸	±130
	J6軸	±360
最高速度* (°/s) Max. Speed* (°/s)	J1軸	190
	J2軸	140
	J3軸	140
	J4軸	320
	J5軸	150
	J6軸	320

各軸電機功率 (kw) Motor Output (kw)	J1軸	1.5
	J2軸	1.7
	J3軸	0.75
	J4軸	0.2
	J5軸	0.4
	J6軸	0.4
重量 (kg) Weight (kg)	約170	
安裝條件 Installation	地面、懸掛、傾斜	
防護等級 Levels of protection	IP54	
運行條件 Ambient temperature / Humidity / Vibration	環境溫度: 0~40°C 環境濕度: 通常在75% RH以內(無結霜現象) 短期90%RH以下 (1個月之內) 振動加速度: 4.9m/s ² (0.5G) 以下	

C系列20KG

LRA1717-20-6A-C



產品特點 / PRODUCT CHARACTERISTICS

- 適用於中型負載水平, 承載能力更強, 臂展範圍大, 適用範圍廣;
- 標配16個I/O口, 支持IO板的快速擴充;
- 內置6路IO線材, 有效解決工作過程中的線材纏繞問題;
- 提供多種安裝方式: 地面、傾斜、懸掛。

主要應用 / MAIN APPLICATIONS

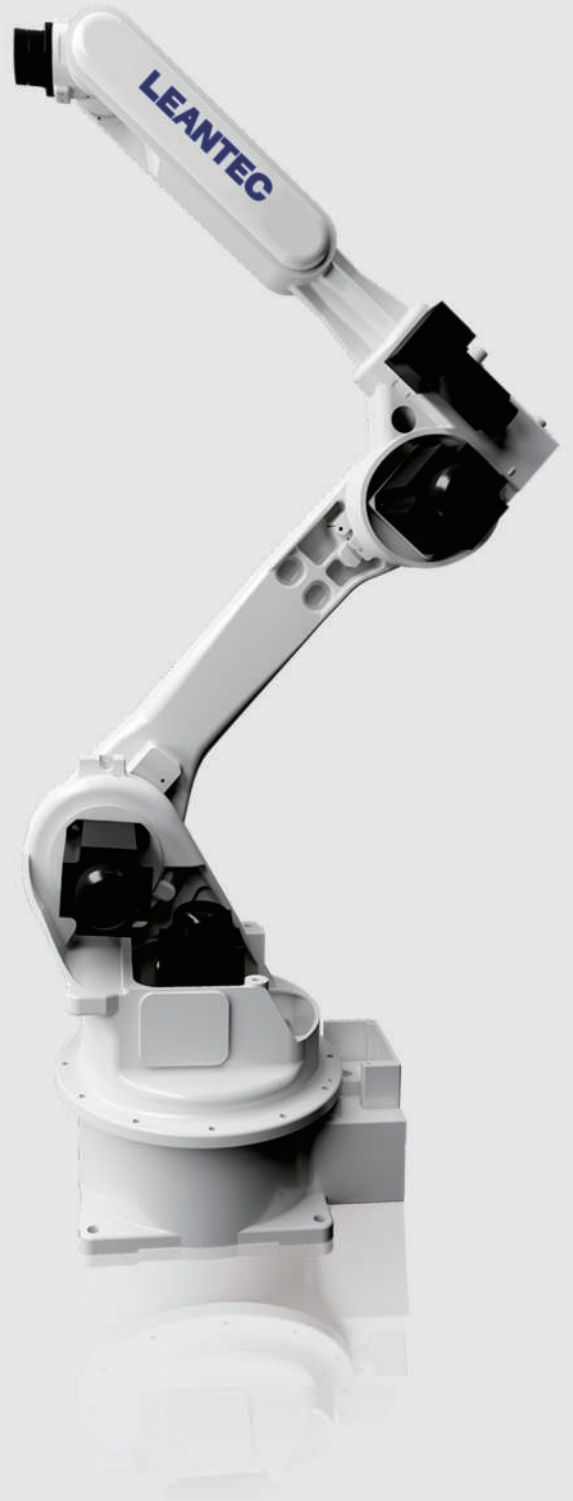
搬運

上下料

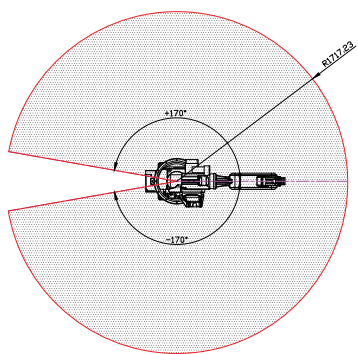
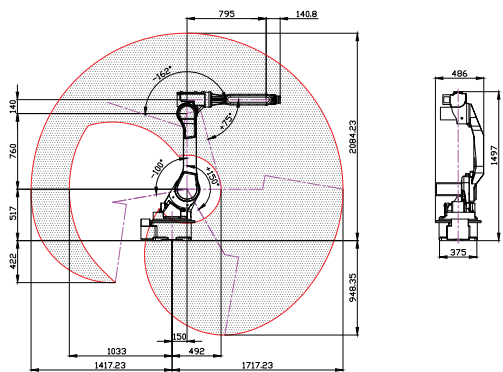
組裝

焊接

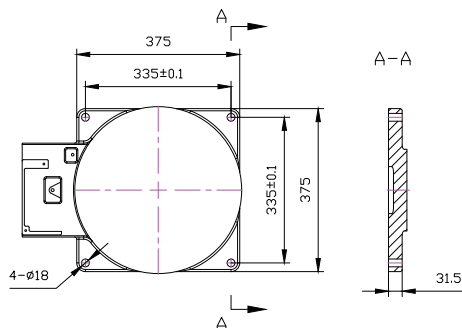
其他



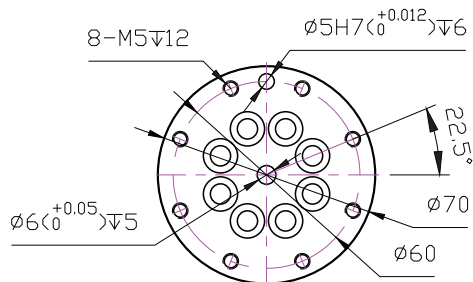
機器人工作空間



機器人底座尺寸



機器人末端法蘭尺寸



產品參數 / PRODUCT PARAMETERS

控制軸 No. Control Axes	6	
有效載荷 Payload (kg)	20	
動作區域 (mm) Max. Reach (mm)	1717	
重複定位精度 Pos.rep(mm)	±0.08	
動作範圍 (°) MOTION RANGE (°)	J1軸	±170
	J2軸	+150/-100
	J3軸	+75/-162
	J4軸	±170
	J5軸	±130
	J6軸	±360
最高速度* (°/s) Max. Speed* (°/s)	J1軸	148
	J2軸	110
	J3軸	140
	J4軸	200
	J5軸	170
	J6軸	320

各軸電機功率 (kw) Motor Output (kw)	J1軸	1.7
	J2軸	2
	J3軸	1.5
	J4軸	0.4
	J5軸	0.2
	J6軸	0.2
重量 (kg) Weight (kg)	約268	
安裝條件 Installation	地面、懸掛、傾斜	
防護等級 Levels of protection	IP54	
運行條件 Ambient temperature / Humidity / Vibration	環境溫度: 0~40°C 環境濕度: 通常在75% RH以下 (無結霜現象) 短期90%RH以下 (1個月之內) 振動加速度: 4.9m/s ² (0.5G) 以下	

C系列5KG加長

LRA1758-5-6A-C



產品特點 / PRODUCT CHARACTERISTICS

- 機型結構緊湊小型、輕型負載，節省空間；
- 標配16個I/O口，支持IO板的快速擴充，適用於更加精密複雜的應用；
- 內置6路IO線材，有效解決工作過程中的線材纏繞問題；
- 提供多種安裝方式：地面、傾斜、懸掛。

主要應用 / MAIN APPLICATIONS

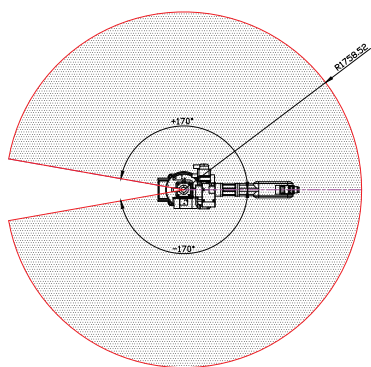
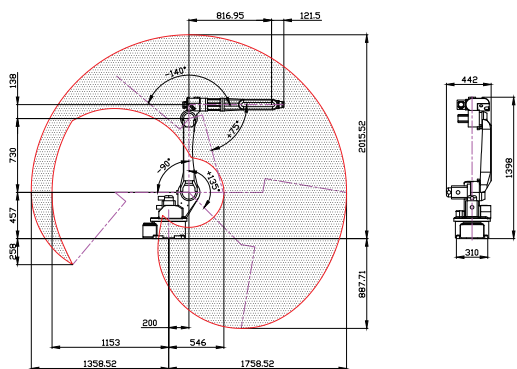
搬運

上下料

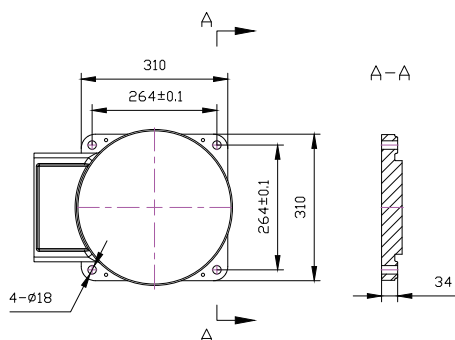
打磨



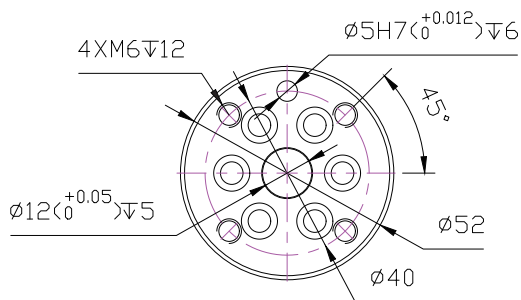
機器人工作空間



機器人底座尺寸



機器人末端法蘭尺寸



產品參數 / PRODUCT PARAMETERS

控制軸 No. Control Axes		6
有效載荷 Payload (kg)		5
動作區域 (mm) Max. Reach (mm)		1758
重複定位精度 Pos.rep(mm)		±0.08
動作範圍 (°) Motion Range (°)	J1軸	±170
	J2軸	+135/-90
	J3軸	+75/-140
	J4軸	±170
	J5軸	±130
	J6軸	±360
最高速度* (°/s) Max. Speed* (°/s)	J1軸	148
	J2軸	110
	J3軸	120
	J4軸	260
	J5軸	150
	J6軸	320

各軸電機功率 (kw) Motor Output (kw)	J1軸	1.5
	J2軸	1.7
	J3軸	0.75
	J4軸	0.4
	J5軸	0.4
	J6軸	0.2
重量 (kg)Weight (kg)	約270	
安裝條件Installation	地面、懸掛、傾斜	
防護等級Levels of protection	IP54	
運行條件 Ambient temperature / Humidity / Vibration	環境溫度: 0~40°C 環境濕度: 通常在75% RH以下 (無結霜現象) 短期90%RH以下 (1個月之內) 振動加速度: 4.9m/s ² (0.5G) 以下	

C系列8KG加長

LRA2000-8-6A-C



產品特點 / PRODUCT CHARACTERISTICS

- 臂展特別加長設計，適用於輕型負載水平，尤其適用於焊接與輕型工件的上下料；
- 標配16個I/O口，支持IO板的快速擴充，適用於更加精密複雜的應用；
- 內置6路IO線材，有效解決工作過程中的線材纏繞問題；
- 提供多種安裝方式：地面、傾斜、懸掛。

主要應用 / MAIN APPLICATIONS

搬運

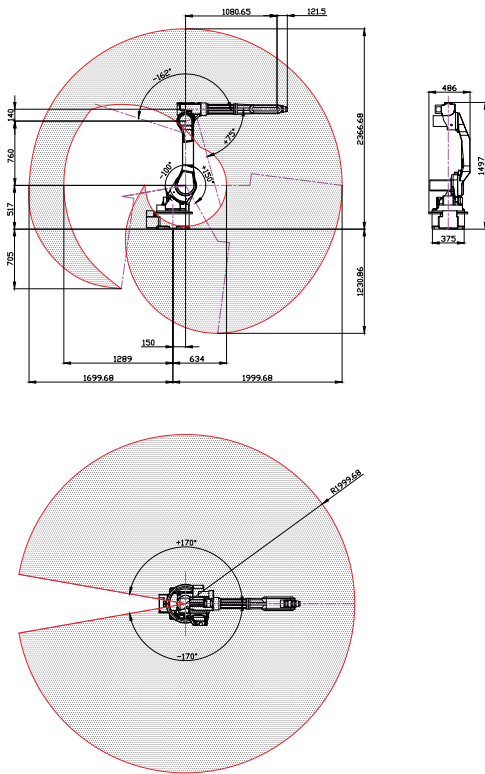
上下料

組裝

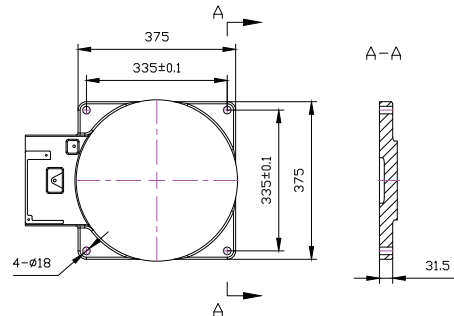
打磨

其他

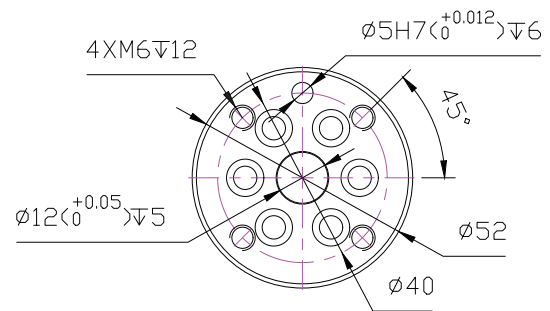
機器人工作空間



機器人底座尺寸



機器人末端法蘭尺寸



產品參數 / PRODUCT PARAMETERS

控制軸 No. Control Axes	6	
有效載荷 Payload (kg)	8	
動作區域 (mm) Max. Reach (mm)	2000	
重複定位精度 Pos.rep(mm)	±0.08	
動作範圍 (°) MOTION RANGE (°)	J1軸	±170
	J2軸	+150/-100
	J3軸	+75/-162
	J4軸	±170
	J5軸	±130
	J6軸	±360
最高速度* (°/s) Max. Speed* (°/s)	J1軸	148
	J2軸	110
	J3軸	140
	J4軸	200
	J5軸	150
	J6軸	320

各軸電機功率 (kw) Motor Output (kw)	J1軸	1.7
	J2軸	2
	J3軸	1.5
	J4軸	0.4
	J5軸	0.2
	J6軸	0.2
重量 (kg)Weight (kg)	約270	
安裝條件Installation	地面、懸掛、傾斜	
防護等級Levels of protection	IP54	
運行條件 Ambient temperature / Humidity / Vibration	環境溫度:0~40°C 環境濕度: 通常在75% RH以下 (無結霜現象) 短期90%RH以下 (1個月之內) 振動加速度:4.9m/s ² (0.5G) 以下	

C系列60KG

LRA2100-60-6A-C



產品特點 / PRODUCT CHARACTERISTICS

- 適用於重型負載、大型工件或板件場合，臂展範圍大，適用範圍廣；
- 標配16個I/O口，支持IO板的快速擴充。

主要應用 / MAIN APPLICATIONS

搬運

上下料

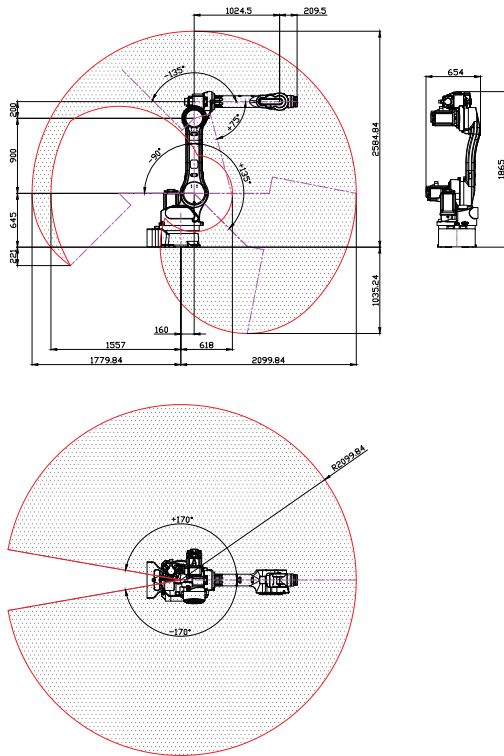
組裝

打磨

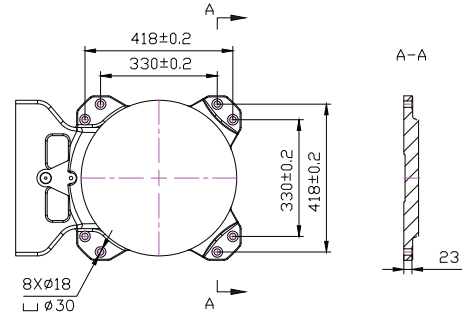
其他



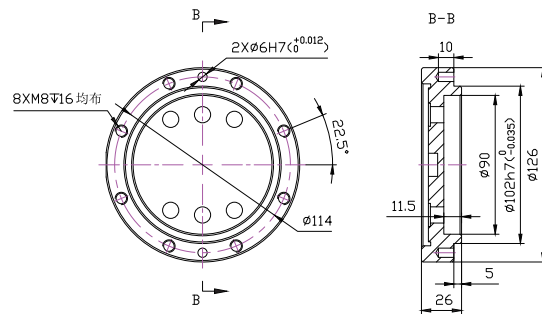
機器人工作空間



機器人底座尺寸



機器人末端法蘭尺寸



產品參數 / PRODUCT PARAMETERS

控制軸 No. Control Axes	6	
有效載荷 Payload (kg)	60	
動作區域 (mm) Max. Reach (mm)	2100	
重複定位精度 Pos.rep(mm)	±0.2	
動作範圍 (°) MOTION RANGE (°)	J1軸	±170
	J2軸	+135/-90
	J3軸	+75/-135
	J4軸	±170
	J5軸	±120
	J6軸	±360
最高速度* (°/s) Max. Speed* (°/s)	J1軸	132
	J2軸	104
	J3軸	104
	J4軸	237
	J5軸	171
	J6軸	171

各軸電機功率 (kw) Motor Output (kw)	J1軸	3
	J2軸	4.5
	J3軸	3
	J4軸	1.7
	J5軸	0.75
	J6軸	0.75
重量 (kg)Weight (kg)	約780	
安裝條件Installation	地面、懸掛、傾斜	
防護等級Levels of protection	IP54	
運行條件 Ambient temperature / Humidity / Vibration	環境溫度: 0~40°C 環境濕度: 通常在75% RH以下 (無結霜現象) 短期90%RH以下 (1個月之內) 振動加速度: 4.9m/s ² (0.5G) 以下	

應用方案 / ROBOT APPLICATIONS

車床&加工中心取放

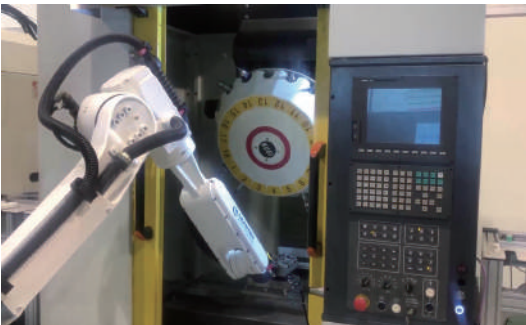
方案說明

適用場景：車床與加工中心自動化解決方案

自動化元素：關節機器人、循環料倉、夾治具、量測、視覺定位、雷射打標、雲端

方案優勢：

- 定制化夾治具&料倉解決方案，滿足不同類型自動化需求；
- 標配快速連線工藝包，與SYNTEC系統可以通過網線進行通訊，簡化IO配線；
- 支持外部軸擴展同動功能，輕鬆擴展地軌、變位機等外部設備；
- 選配雲端解決方案，具有機床運行狀態監控、遠程刀補、遠程診斷等功能、實現工廠的智能化。



刀具磨床取放

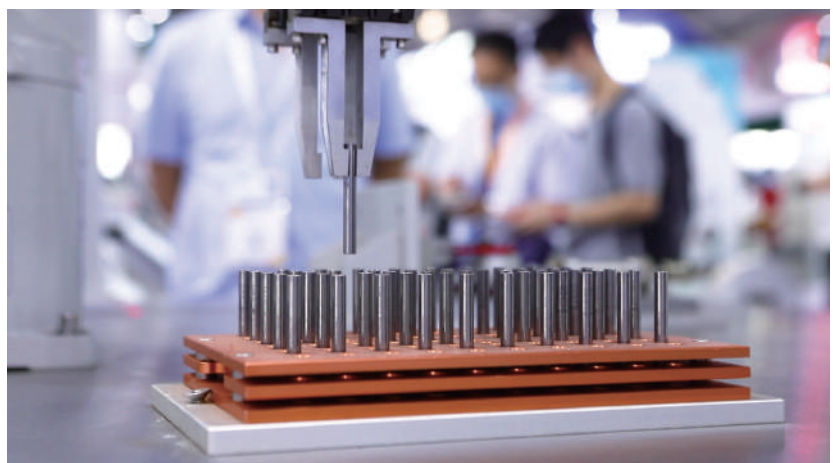
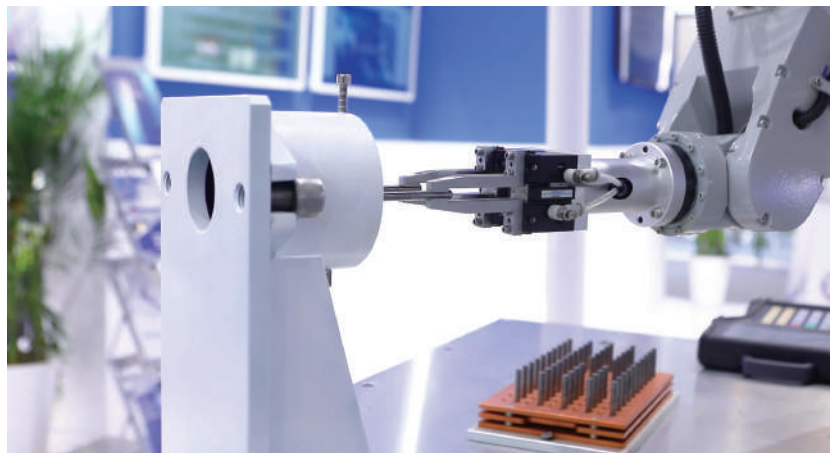
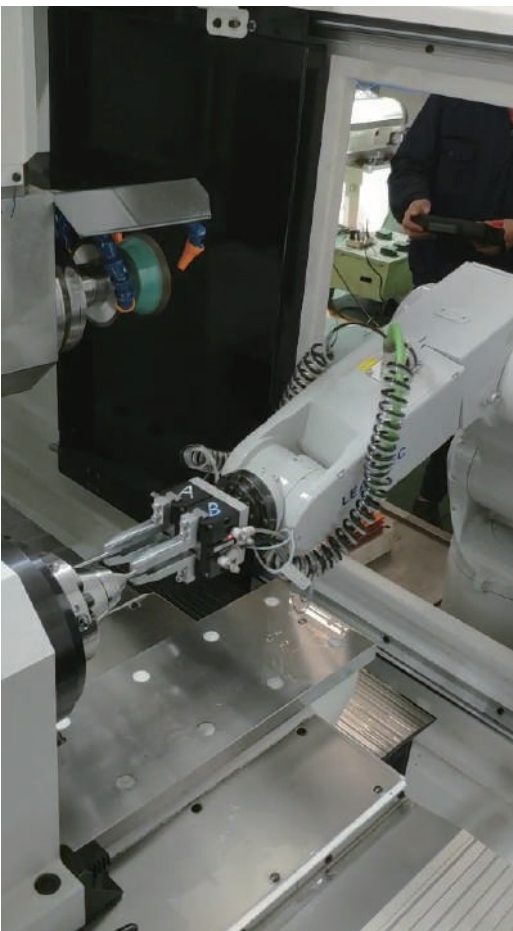
方案說明

適用場景: 刀具磨床上下料

自動化元素: 高速高精關節機器人、訂製型矩陣料盤與夾治具、量測、視覺定位、雷射打標

方案優勢:

- 訂製化夾治具&料倉解決方案, 滿足不同類型自動化需求;
- 關節機器人重複定位精度 $\pm 0.02\text{mm}$, 對於精度要求比較高的環境(刀具模床上料、3C行業)可以輕鬆勝任;
- 標配IP54防護等級, 選配IP67, 在惡劣的工廠環境中可長期穩定工作;
- 採用SYNTEC控制器, 支持中英文操作模式, 圖形與對話式編輯功能, 更易學習與操作。



應用方案 / ROBOT APPLICATIONS

弧焊

方案說明

適用場景：焊接行業

自動化元素：關節機器人、焊機治具、焊機與焊槍、變位機、地軌

方案優勢：

- 提供豐富的焊接工藝，包含擺焊、點焊、斷續焊、焊縫追蹤、多工位預約等功能；
- 支持外部軸同動功能，最多擴展6個外部軸，輕鬆擴展地軌、變位機等設備；
- 提供20點繳正功能，有效提高機器人軌跡精度；
- 支持多種品牌焊機，米加尼克、OTC、林肯等。



雷射焊接

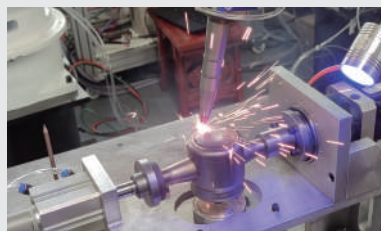
方案說明

適用場景：雷射行業

自動化元素：關節機器人、雷射焊接頭、雷射器、水冷機、變位機、地軌

方案優勢：

- 標配雷射專用焊接工藝包，實現複雜焊接工藝；
- 支持外部軸同動功能，最多擴展6個外部軸，輕鬆擴展地軌&變位機等設備；
- 操作簡單全中文對話式編程，系統開放人機客制權限；
- 提供多工位預約功能，方便快速換線加工；
- 可搭配離線編程軟件，便於搭建虛擬工作環境；
- 可搭配雷射跟踪器示教簡單，路徑變化實時進行補償
- 支持多種雷射器品牌，創鑫、銳科等其他多種品牌；



木工&玻璃行業取放

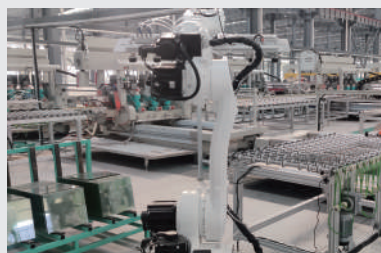
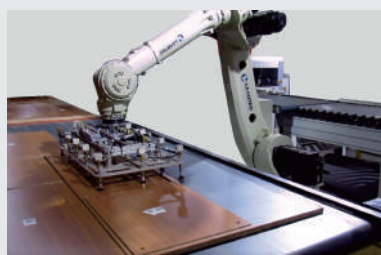
方案說明

適用場景：大尺寸、平板類工件搬運

自動化元素：關節機器人、地軌、吸盤、料邊、雲端

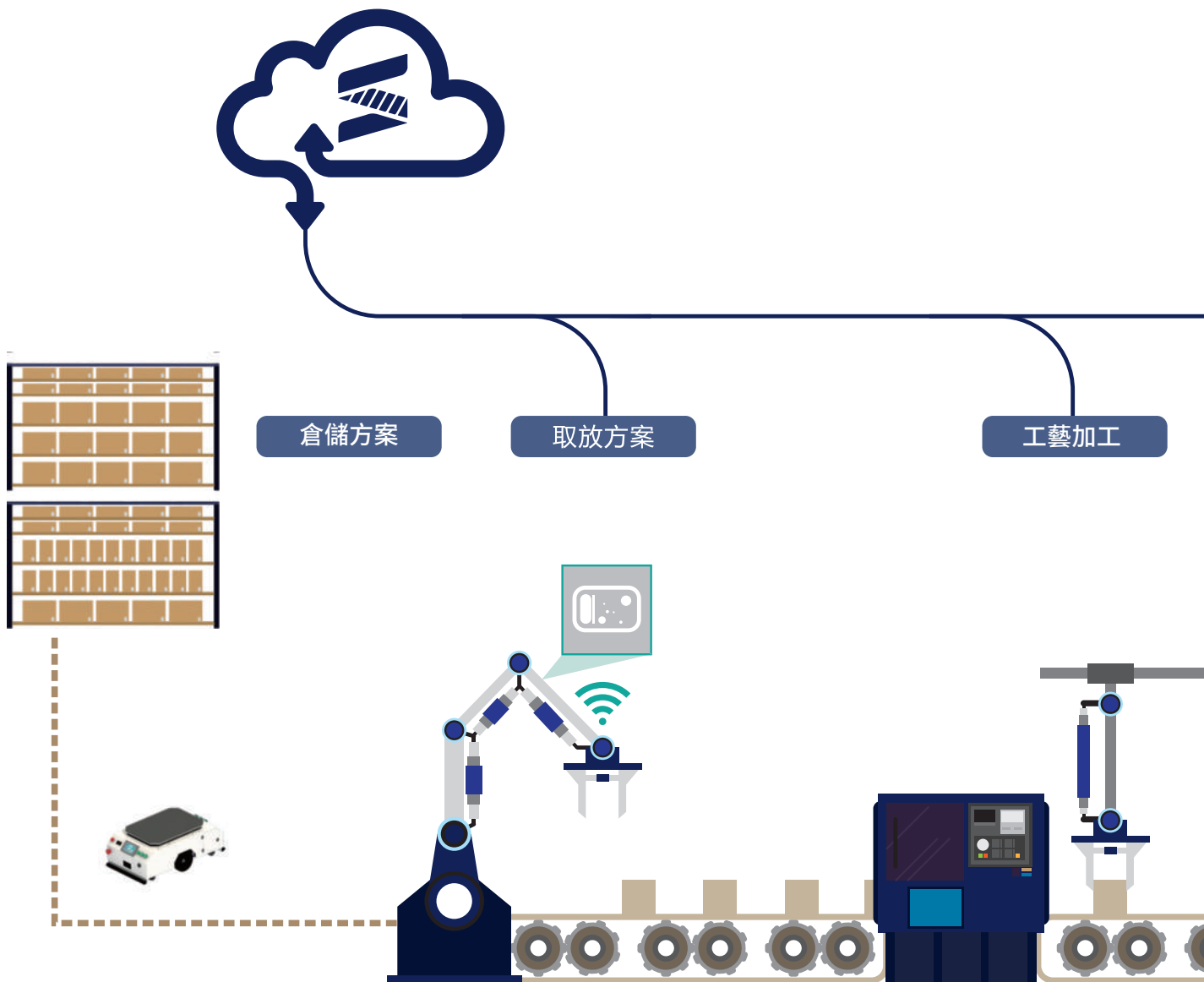
方案優勢：

- 多組用戶&工具坐標系、設置不同吸盤組合形式、根據工件尺寸與方向自動匹配，輕鬆應對多種工件種類；
- 採用SYNTEC控制系統，與開料機、貼標機、封邊機等外部設備進行快速連線，簡化IO配線；
- 支持中文操作模式，圖形與對話式編輯功能，更易學習與操作。



智能工廠 / INTELLIGENT FACTORY

智能工廠

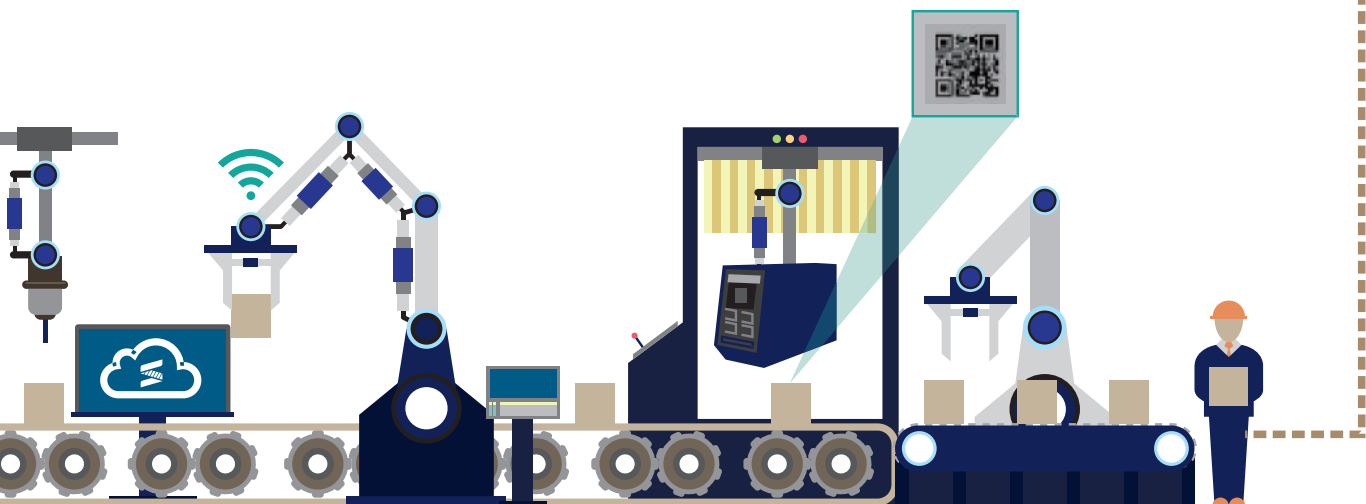
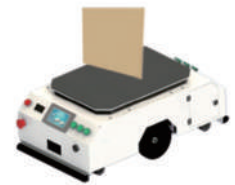




量測檢測

視覺方案

生產履歷



機械手臂控制器 / ROBOT CONTROLLER



手持盒控制器

控制器與教導盒一體式設計
提供触控面板與實體按鍵..
配備安全開關



FCIO

模組化設計, 擴充/拆卸方便
緊緻尺寸, 節省空間
最高支持128I/128O, 可滿足自動化需求

開發工具 / DEVELOPMENT TOOL

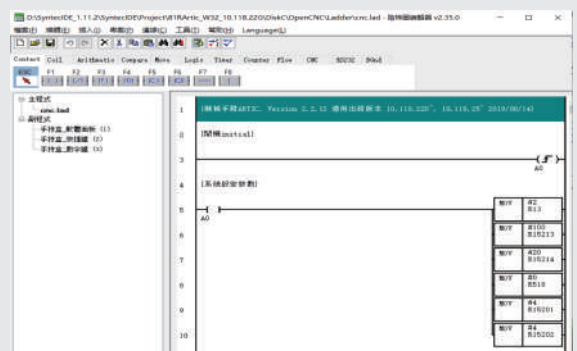
eHMI 人機客制

開放式人機客制工具, 用拖拉的方式即可快速完成人機客制



PLC編輯器

支持標準新代PLC編程
配合機床快速導入IO設備



系統功能 / SYSTEM FUNCTIONS

程序編輯

圖形化程序編輯畫面對話式編輯操作，無需記憶機器人語言，針對取放應用提供模組化功能



參考點教導

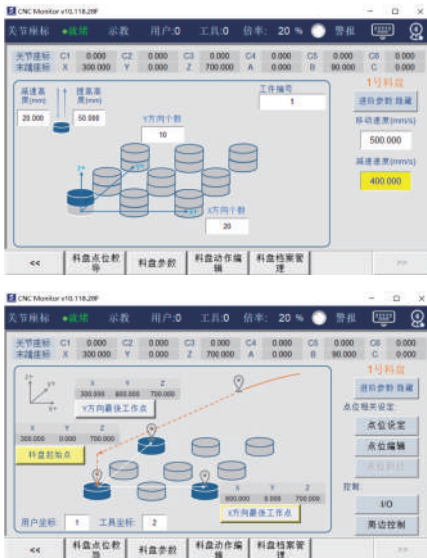
透過手動模式移動手臂進行教導

方便記錄重點位或姿態，可重複在程序編輯時引用



料盤

簡易的矩陣料盤參數設定，達成取放應用模組化功能
便利的關鍵位置教導，快速導入取放自動化



20點校正功能

針對末端控制不準，提供核心算法，校正杆長、原點、減速比誤差

提供標準人機界面，方便一線設定，校正末端控制點

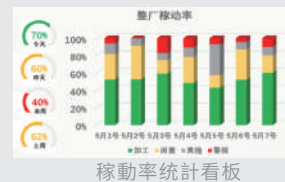


雲端產品 / LEANTEC CLOUD PRODUCT

雲端硬件方案

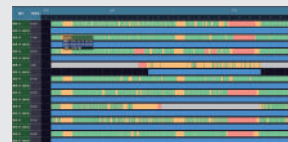
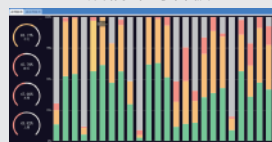
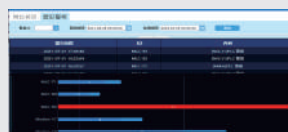


前裝市場-機械廠



SynFactory2.0 精簡版

後裝市場-終端客戶



設備資訊可視化



生產管理數字化



視覺方案 / VISUAL SOLUTION

產品特點

- 支持多種通訊,可搭配市售多數視覺相機使用
- 透過R值/macro直接觸發運作
- 整合市售大廠Cognex、海康威視視覺方案
- 可對接IP CAM於控制器上顯示,滿足監控需求



量測檢測方案 / MEASURING & TESTING SOLUTION

產品特點

- 支持多軸同動,擴大量測範圍;
- 常用通訊一鍵設定 (MODBUS-TCP、MODBUS-485、RS232等) ;
- 快捷搭配視覺市售視覺方案;
- 量測數據表格定制,方便長期追溯;
- 數據實時網路上傳,方便遠程監控及刀補。

